

**PPL 155**

PERFORMANCE	
Rendimento teórico	30 m³/h
Pressão máxima sobre o concreto	80 bar
Pressão máxima hidráulica	280 bar
Distância máxima de transporte horizontal	205 metros
Distância máxima de transporte vertical	100 metros
Tubo de saída DN	125/5"

ESPECIFICAÇÃO DA BOMBA	
Cilindro de transporte - diâmetro x curso	150 x 1000
Cilindro principal - diâmetro do cilindro/haste	80/45
Relação de pressão hidráulica x concreto	1 = 3,5
Ciclos por minuto	30
Bomba hidráulica principal	Sauer Danfoss
Tubo de passagem tipo "S"	150 x 125
Capacidade do tanque hidráulico	140 L
Altura da caçamba de carga	1350 mm
Capacidade da caçamba de concreto	480 L
Granulometria máxima	Ø 25,00 mm
Acionamento: motor diesel	90 CV Turbinado

**PPL 185**

PERFORMANCE	
Rendimento teórico	47 m³/h
Pressão máxima sobre o concreto	87 bar
Pressão máxima hidráulica	350 bar
Distância máxima de transporte horizontal	400 metros
Distância máxima de transporte vertical	100 metros
Tubo de saída DN	Ø 5"

ESPECIFICAÇÃO DA BOMBA	
Cilindro de transporte - diâmetro x curso	180 x 1000
Cilindro principal - diâmetro do cilindro/haste	90/50
Relação de pressão hidráulica x concreto	1 = 4,0
Ciclos por minuto	31
Bomba hidráulica principal	Sauer Danfoss
Tubo de passagem tipo "S"	180 x 120
Capacidade do tanque hidráulico	140 L
Altura da caçamba de carga	1250 mm
Capacidade da caçamba de concreto	600 L
Granulometria máxima	Ø 38,00 mm
Acionamento: motor diesel	137 cv

**PPL 205**

PERFORMANCE	
Rendimento teórico	54 m³/h
Pressão máxima sobre o concreto	71 bar
Pressão máxima hidráulica	350 bar
Distância máxima de transporte horizontal	320 metros
Distância máxima de transporte vertical	90 metros
Tubo de saída DN	125/5"

ESPECIFICAÇÃO DA BOMBA	
Cilindro de transporte - diâmetro x curso	200 x 1000
Cilindro principal - diâmetro do cilindro/haste	90/50
Relação de pressão hidráulica x concreto	1 = 4,0
Ciclos por minuto	35
Bomba hidráulica principal	Sauer Danfoss
Tubo de passagem tipo "S"	200 x 150
Capacidade do tanque hidráulico	140 L
Altura da caçamba de carga	1350 mm
Capacidade da caçamba de concreto	600 L
Granulometria máxima	Ø 38,00 mm
Acionamento: motor diesel	137 cv

**PPL 180**

PERFORMANCE	
Rendimento teórico	43 m³/h
Pressão máxima sobre o concreto	87 bar
Pressão máxima hidráulica	350 bar
Distância máxima de transporte horizontal	400 metros
Distância máxima de transporte vertical	150 metros
Tubo de saída DN	125/5"

ESPECIFICAÇÃO DA BOMBA	
Cilindro de transporte - diâmetro x curso	180 x 1400
Cilindro principal - diâmetro do cilindro/haste	110/63
Relação de pressão hidráulica x concreto	1 = 4,0
Ciclos por minuto	21
Bomba hidráulica principal	Sauer Danfoss
Tubo de passagem tipo "S"	200 x 150
Capacidade do tanque hidráulico	140 L
Altura da caçamba de carga	1350 mm
Capacidade da caçamba de concreto	600 L
Granulometria máxima	Ø 38,00 mm
Acionamento: motor diesel	180 cv

**PPL 200**

PERFORMANCE	
Rendimento teórico	54 m³/h
Pressão máxima sobre o concreto	71 bar
Pressão máxima hidráulica	350 bar
Distância máxima de transporte horizontal	320 metros
Distância máxima de transporte vertical	90 metros
Tubo de saída DN	125/5"

ESPECIFICAÇÃO DA BOMBA	
Cilindro de transporte - diâmetro x curso	200 x 1400
Cilindro principal - diâmetro do cilindro/haste	110/63
Relação de pressão hidráulica x concreto	1 = 4,9
Ciclos por minuto	21
Bomba hidráulica principal	Sauer Danfoss
Tubo de passagem tipo "S"	200 x 150
Capacidade do tanque hidráulico	140 L
Altura da caçamba de carga	1350 mm
Capacidade da caçamba de concreto	600 L
Granulometria máxima	Ø 38,00 mm
Acionamento: motor diesel	153 cv

**PPL 230**

PERFORMANCE	
Rendimento teórico	94 m³/h
Pressão máxima sobre o concreto	80 bar
Pressão máxima hidráulica	350 bar
Distância máxima de transporte horizontal	320 metros
Distância máxima de transporte vertical	90 metros
Tubo de saída DN	125/5 1/2"

ESPECIFICAÇÃO DA BOMBA	
Cilindro de transporte - diâmetro x curso	230 x 1400
Cilindro principal - diâmetro do cilindro/haste	110/63
Relação de pressão hidráulica x concreto	1 = 3,8
Ciclos por minuto	25
Bomba hidráulica principal	EATON
Tubo de passagem tipo "S"	200 x 180
Capacidade do tanque hidráulico	140 L
Altura da caçamba de carga	1350 mm
Capacidade da caçamba de concreto	600 L
Granulometria máxima	Ø 50,00 mm
Acionamento: motor diesel	180 cv



# CATÁLOGO DE EQUIPAMENTOS

## SOLODIMIX AGV



ACESSE  
NOSSO  
LINKTREE

[www.solodimixagv.com.br](http://www.solodimixagv.com.br)

#### COMANDO DO MISTURADOR:

Orienta o sentido das pás do misturador para a homogeneização do concreto e o sentido do giro, "bombear" ou "retornar".



#### CAÇAMBA DE ALIMENTAÇÃO:

Confeccionada em chapa de aço, respeitando as normas nacionais de construção e usinagem, com rigoroso controle de qualidade, assim, garantindo uma peça sólida e confiável. Dotada de misturador com pás helicoidais que fazem com que o concreto seja homogeneizado, permitindo que a qualidade do concreto que foi abastecido, seja o mesmo do começo ao fim do serviço, como também facilitar o abastecimento das camisas de transporte.



#### MOTOR HIDRÁULICO DO MISTURADOR:

Aciona o eixo do misturador, proporcionando uma velocidade adequada para homogeneização do concreto.



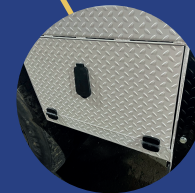
#### COMPORTA DE ABERTURA PARA LIMPEZA:

Instalada na parte inferior da caçamba, oferece acesso rápido com um simples movimento giratório, possibilitando escoar todo o concreto que está no equipamento.



#### CILINDRO DE ACIONAMENTO DO TUBO DE DESVIO:

É um cilindro compacto, sem embolo de simples ação, oferecendo ajustes de curso e manutenção de baixo custo. Situados fora da zona de concreto.



#### PAINEL DE CONTROLE:

Painel elétrico à prova d'água (Isolação IP 65) com instrumentos e controles completos, instalados em lugar estratégico, oferecendo todos os recursos necessários, proporcionando um trabalho cômodo e seguro. Construído com tomada para encaixe rápido, o que permite sua remoção para manutenção ou até mesmo sua substituição, caso necessário. Componentes padrões de alta confiabilidade permitindo durabilidade e um baixo custo de manutenção.

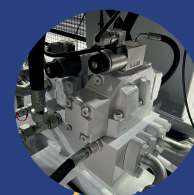
#### TOMADAS DE SAÍDA PARA OPCIONAIS:

Comando à distância: oferece operação básica à distância. Faroete: iluminação, sem necessitar de instalações improvisadas.



#### CONTROLE AGV PHANTER

Controle remoto sem fio com alcance de 200 metros com funções principais no equipamento homologado Anatel e tecnologia de alto rendimento



#### BLOCO DE COMANDO HIDRÁULICO:

Pilotagem elétrica através de sensores de aproximação produzido com componentes padrões de tecnologia avançada, com válvula de segurança limitando pressão de circuito, evitando sobrecarga inadequada de trabalho. Com regulagem de vazão de 0 ao máximo.



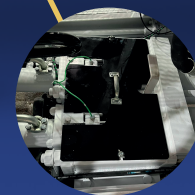
#### MOTOR DE ACIONAMENTO:

Motor diesel turbinado com uma potência dimensionada com um consumo de diesel racionalizado, gerando um custo benefício menor por m<sup>3</sup> bombeado. Motor diesel produzido em grande escala, tendo sua rede autorizada em todo território nacional.



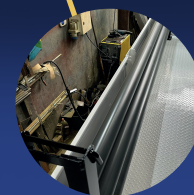
#### TANQUE PRESSURIZADO:

Construído dentro das normas de segurança, seu tamanho é próprio para lavagem do equipamento após o serviço, seu peso e posicionamento permite maior estabilidade do veículo.



#### CAIXA DE REFRIGERAÇÃO E TROCA DE MANCHETAS:

Caixa de fácil acesso, para facilitar o controle visual permitindo assim uma fácil manutenção e prevenção de desgaste do equipamento



#### SUORTE DE TUBO:

O equipamento possui 2 suportes compactos de alta tecnologia que suporta 5 tubos de 3 metros em cada lado.

### SOLUÇÕES DE QUALIDADE

Somos uma empresa fundada em 1993, e que cresce a cada ano, voltada a oferecer as melhores soluções para seus clientes.

Atuamos na área de fabricação de bombas de concreto e argamassa e um amplo estoque de peças de reposição e acessórios.

Nossa meta principal é oferecer soluções que satisfaçam plenamente as necessidades dos nossos clientes, prestando serviços com qualidade e eficiência. Para atingirmos esse objetivo, investimos na formação de uma estrutura adequada, por meio da aquisição de todos os equipamentos necessários para a execução de serviços com bom nível de qualidade e na formação de uma equipe técnica qualificada, constantemente atualizada com as novas tecnologias disponíveis no mercado.

